



Dup 2018-2020

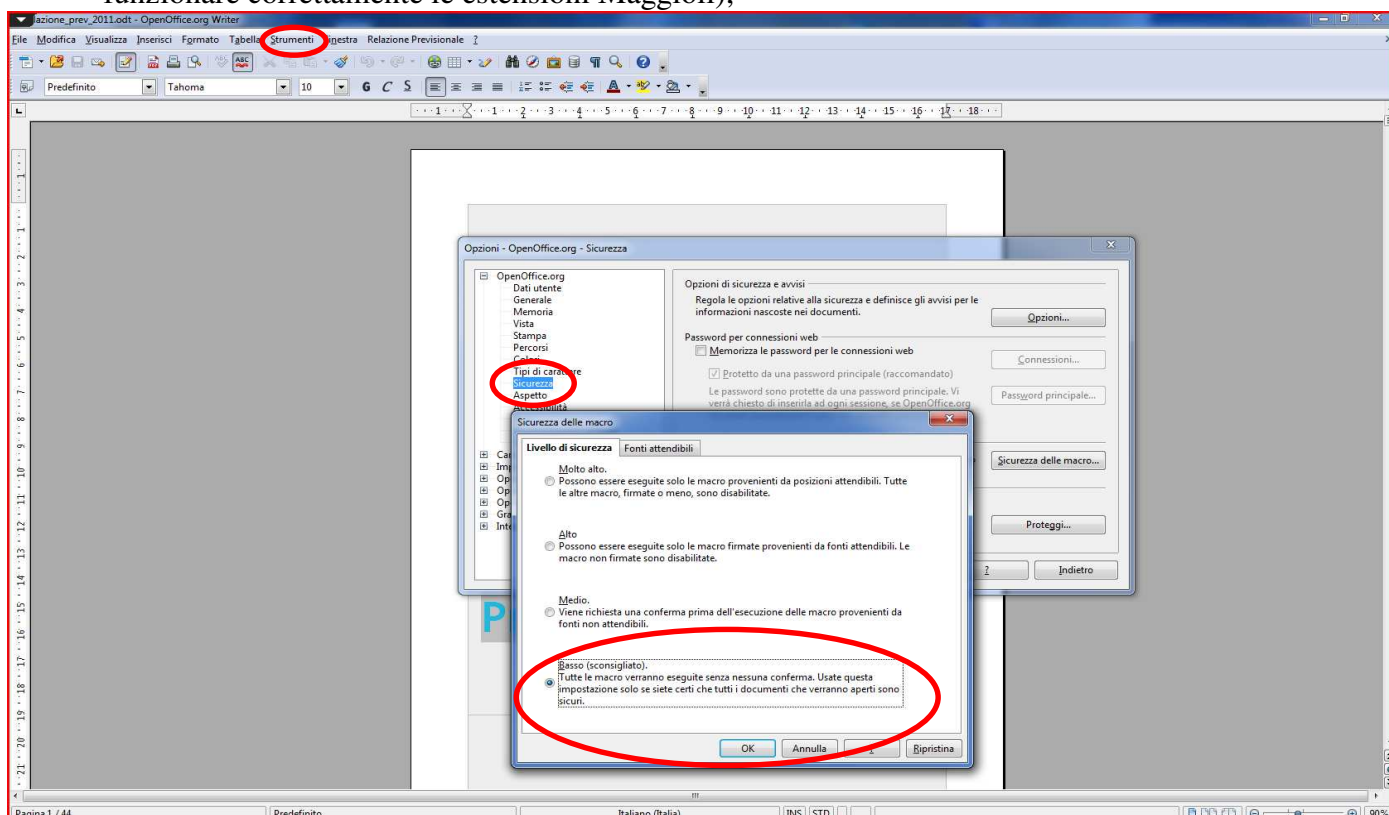
Istruzioni operative

Requisito necessario per la gestione del Dup è il possesso del sw Open Office sul proprio pc (ver 4.1.1 o successive).

**PASSO 1 - Passaggi preliminari (per chi ha utilizzato questo dup negli anni passati, può evitare questo punto e passare al PASSO 2)**

Dopo aver installato/aggiornato sul pc client (NON sul server) la versione corrente di OpenOffice, è necessario svolgere i seguenti passi:

1. Aprire l'OpenOffice Writer su un documento vuoto, e dal menù Strumenti→Opzioni→ voce Sicurezza → tasto Sicurezza delle macro impostare il livello di sicurezza Basso (per far funzionare correttamente le estensioni Maggioli);



2. Spostarsi dalla voce sicurezza nella voce Java e verificare che la versione utilizzata sia superiore alla 1.6

**Maggioli Informatica**  
**Assistenza contabilità, controllo di gestione e governance**  
 Tel 0862.319747

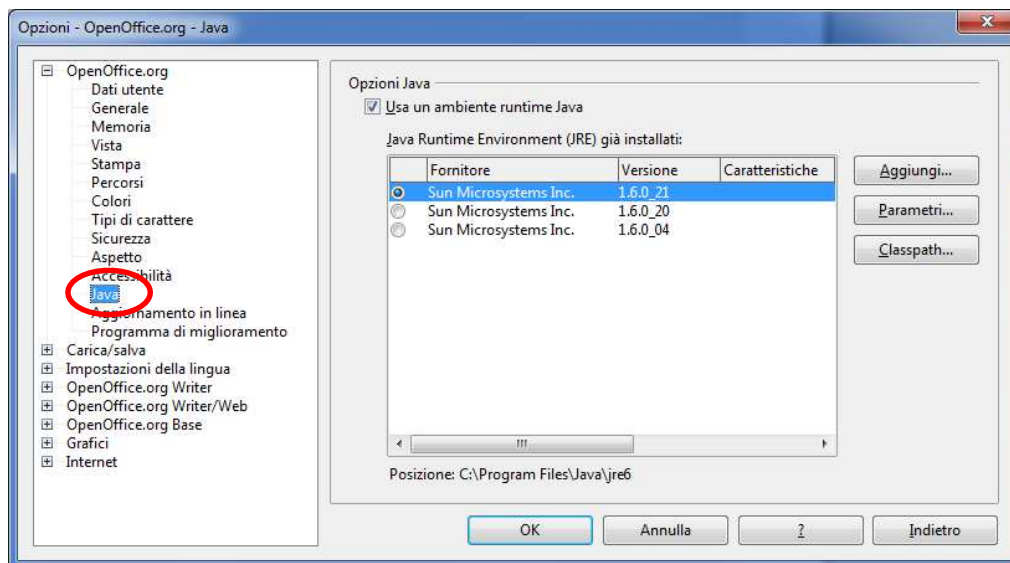


e-mail: [help.serfin@maggioli.it](mailto:help.serfin@maggioli.it) – [help.smart@maggioli.it](mailto:help.smart@maggioli.it)



Dup 2018-2020

Istruzioni operative



A questo punto chiudere il documento vuoto

## **PASSO 2 - Gestione Dup ed integrazioni con Serfin**

Dal sito [assistenza.maggioli.it](http://assistenza.maggioli.it) accedere con la propria utenza (se non si possiede crearla il primo possibile in quanto tutte le comunicazioni ed aggiornamenti saranno canalizzati qui);

- dalla sezione "News" sulla destra cercare la riga relativa al "eSerfin - Dup 2018-2020";
- scaricare il file allegato e decomprimerlo sul proprio pc;
- andare su Serfin, nelle "stampe personalizzate", ramo "DUP", selezionare la stampa, cliccare su "Esporta" e copiare la stringa che si presenterà in basso (come da immagine);

**Maggioli Informatica**  
**Assistenza contabilità, controllo di gestione e governance**  
 Tel 0862.319747

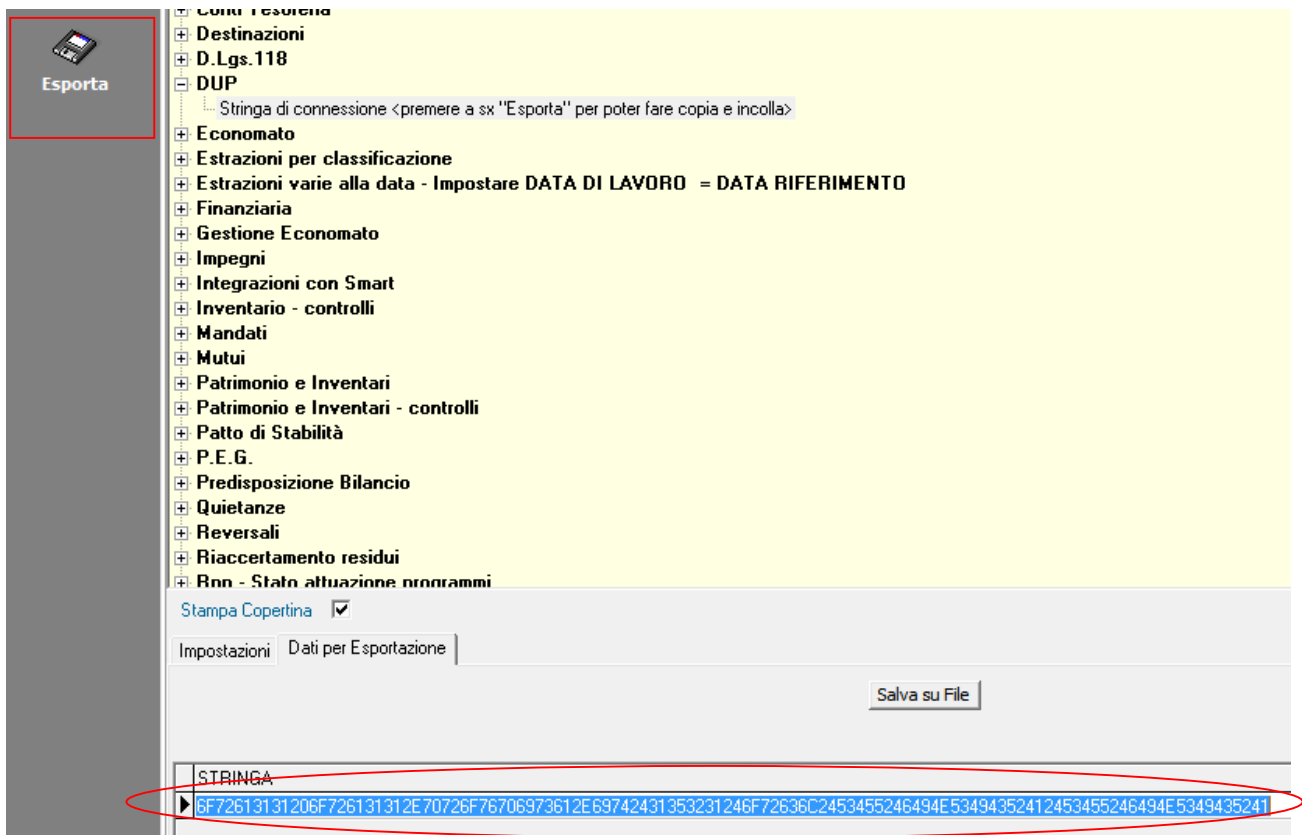


e-mail: [help.serfin@maggioli.it](mailto:help.serfin@maggioli.it) – [help.smart@maggioli.it](mailto:help.smart@maggioli.it)

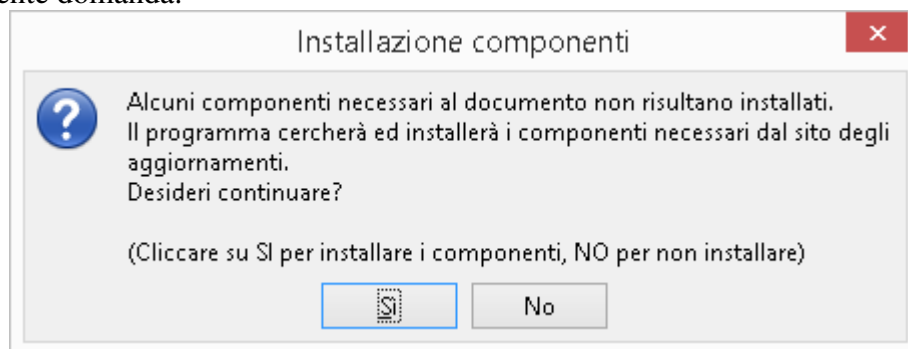


Dup 2018-2020

Istruzioni operative



- aprire (con "Open office") il file "Dup 2018.odt" scaricato precedentemente;  
all'apertura del file, il file installerà automaticamente delle estensioni Maggioli, quindi rispondere "Si" alla seguente domanda:



**Maggioli Informatica**  
**Assistenza contabilità, controllo di gestione e governance**  
Tel 0862.319747

e-mail: [help.serfin@maggioli.it](mailto:help.serfin@maggioli.it) – [help.smart@maggioli.it](mailto:help.smart@maggioli.it)

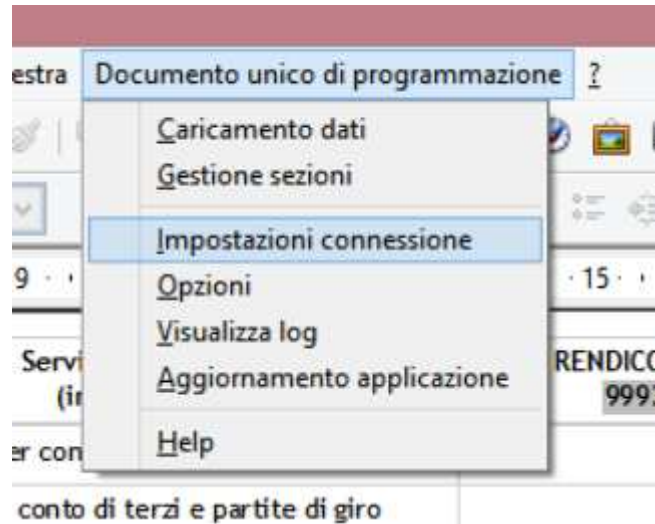




Dup 2018-2020

Istruzioni operative

- sul file, andare in alto sul menu "Documento unico di programmazione" quindi "Impostazioni connessione"



■ incollare nel campo "Stringa di configurazione" la stringa precedentemente copiata da serfin, e cliccare su "ok" (i campi sottostanti si compileranno in automatico quando si preme ok).

**Maggioli Informatica**  
**Assistenza contabilità, controllo di gestione e governance**  
Tel 0862.319747

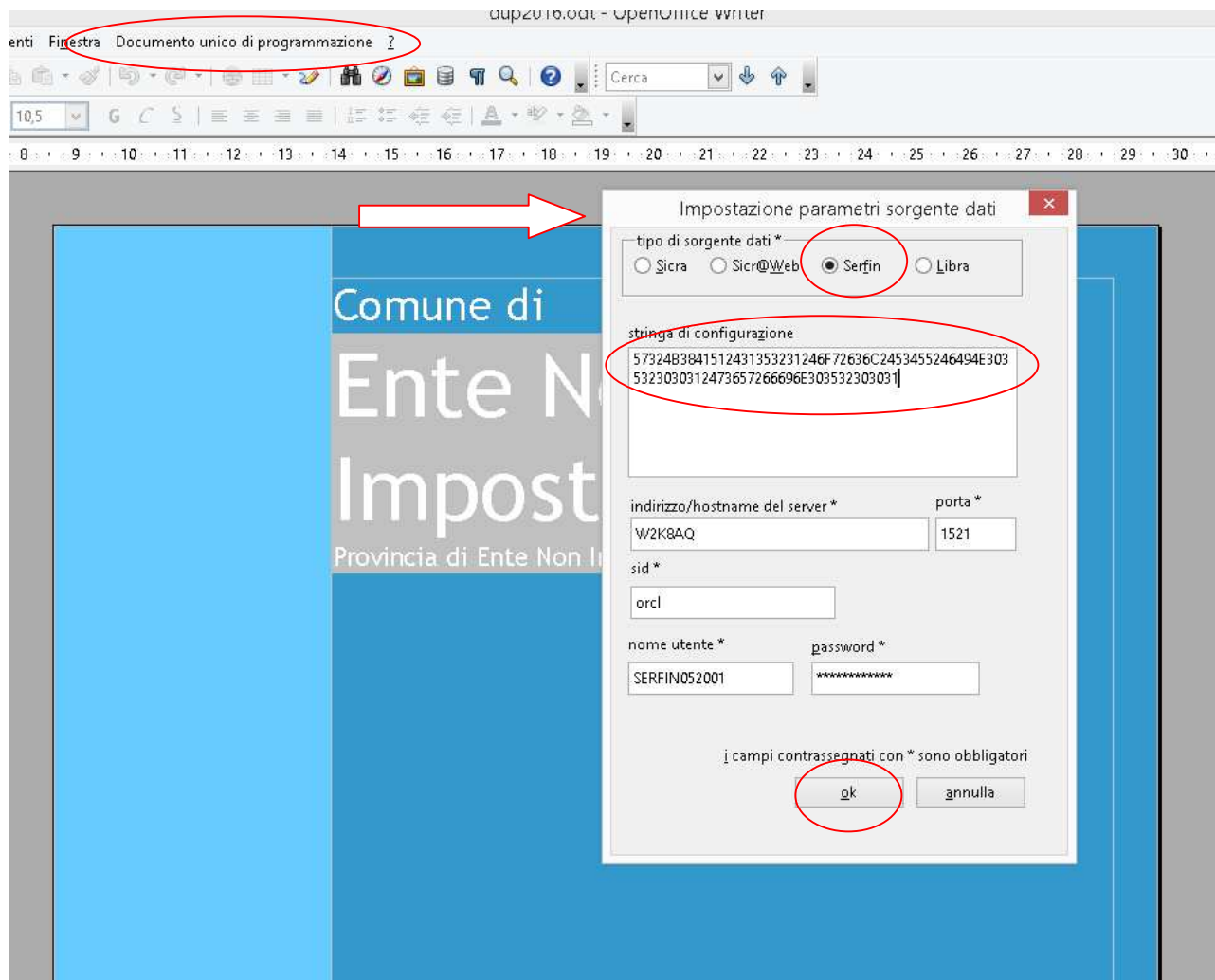
e-mail: [help.serfin@maggioli.it](mailto:help.serfin@maggioli.it) – [help.smart@maggioli.it](mailto:help.smart@maggioli.it)





Dup 2018-2020

Istruzioni operative



Se la configurazione andrà a buon fine (speriamo proprio di sì!) nell'intestazione del file troverete il nome del vostro ente (la provincia indicatela manualmente).  
dopo aver cliccato su ok, se venisse visualizzato un errore, inviarlo a [help.serfin@maggioli.it](mailto:help.serfin@maggioli.it)

**Maggioli Informatica**  
**Assistenza contabilità, controllo di gestione e governance**  
Tel 0862.319747



e-mail: [help.serfin@maggioli.it](mailto:help.serfin@maggioli.it) – [help.smart@maggioli.it](mailto:help.smart@maggioli.it)



Dup 2018-2020

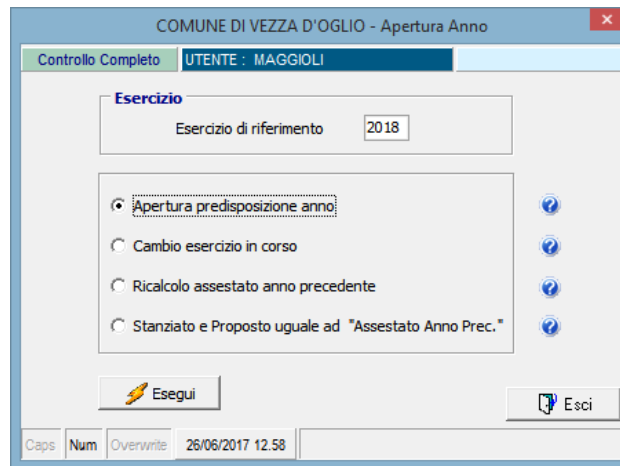
Istruzioni operative

### PASSO 3 - Importazione dati

Entrando nel Peg di serfin, l'esercizio 2020 potrebbe non essere ancora presente.

Quindi avrete 2 strade:

- o caricare i dati così come sono, con il 2020 a 0, quindi potete procedere con l'importazione;
- oppure aprire il 2018, creare il 2020, e poi importare i dati; in questa maniera:  
andare in "Funzioni di servizio-Apertura anno" - "Apertura predisposizione anno" (sul 2018);



poi su "Piano esecutivo di Gestione-Duplicazione PEG" e duplicare il 2019 sul 2020;  
modificare/integrare eventualmente il 2020;  
infine procedere con l'importazione dei dati sul file open office;

Per importare i dati finanziari tornate in alto sul file open office, su "Documento unico di programmazione", "Caricamento dati" e cliccare su "Avvia aggiornamento" (vedi immagine).

**Maggioli Informatica**  
**Assistenza contabilità, controllo di gestione e governance**  
 Tel 0862.319747

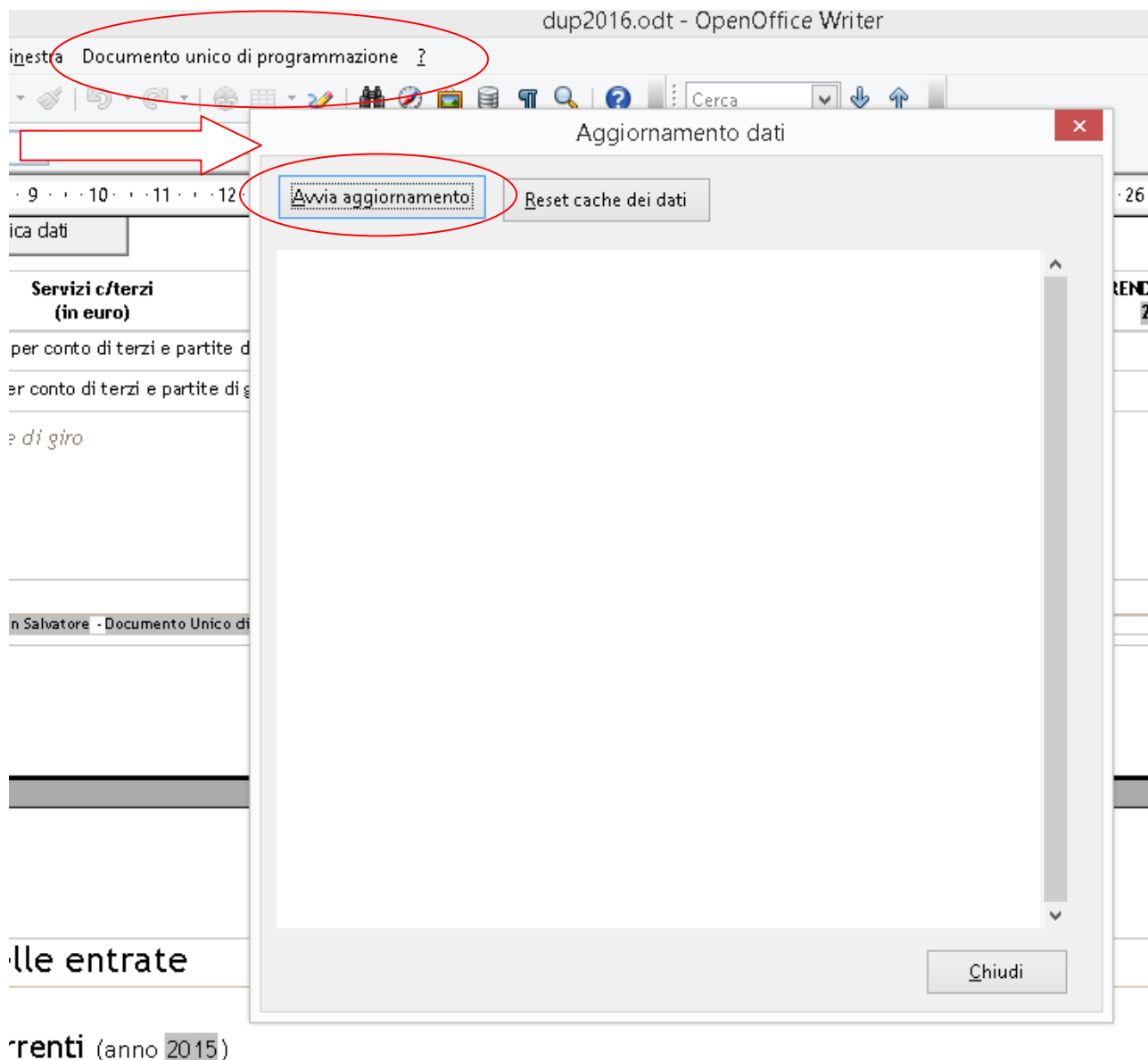


e-mail: [help.serfin@maggioli.it](mailto:help.serfin@maggioli.it) – [help.smart@maggioli.it](mailto:help.smart@maggioli.it)



Dup 2018-2020

Istruzioni operative



### Parametrizzazione terminata!

Una volta importati i dati si potrà lavorare sul documento, aggiungendo tutti i dati desiderati.

#### NOTE AGGIUNTIVE:

Se venissero apportate modifiche sugli stanziamenti di serfin dopo l'importazione, sarebbe necessario lanciare nuovamente il caricamento dati, per far sì che siano effettive anche sul DUP (il nuovo caricamento andrà a sovrascrivere eventuali correzioni manuali fatte). Se si desidererà aggiornare solo una sezione sarà sufficiente utilizzare il pulsante "Ricarica dati" collocato in ognuna

**Maggioli Informatica**

**Assistenza contabilità, controllo di gestione e governance**

Tel 0862.319747



e-mail: [help.serfin@maggioli.it](mailto:help.serfin@maggioli.it) – [help.smart@maggioli.it](mailto:help.smart@maggioli.it)



Dup 2018-2020

Istruzioni operative

delle sezioni. In questo modo verranno rigenerate solo le rispettive tabelle di riferimento **SENZA** sovrascrivere le parte descrittive eventualmente inserite.

Parte corrente per missione e programma

Ricarica dati

Missione	Programma	Previsioni definitive eser.precedente	2018		2019		2020	
			Previsioni	Di cui Fondo pluriennale vincolato	Previsioni	Di cui Fondo pluriennale vincolato	Previsioni	Di cui I pluriennale
1	1	35.020,00	35.020,00	0,00	35.020,00	0,00	0,00	
1	2	59.961,65	56.435,00	0,00	56.435,00	0,00	0,00	
1	3	55.706,00	55.706,00	0,00	55.706,00	0,00	0,00	
1	4	9.200,00	9.200,00	0,00	9.200,00	0,00	0,00	
1	5	180.211,00	162.952,00	0,00	162.006,00	0,00	0,00	

**Maggioli Informatica**  
**Assistenza contabilità, controllo di gestione e governance**  
 Tel 0862.319747



e-mail: [help.serfin@maggioli.it](mailto:help.serfin@maggioli.it) – [help.smart@maggioli.it](mailto:help.smart@maggioli.it)